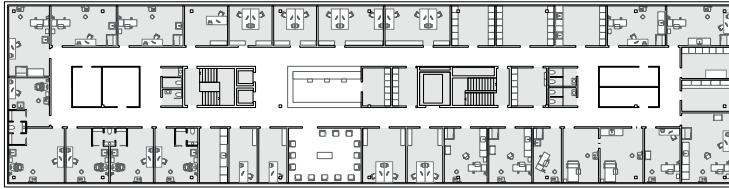


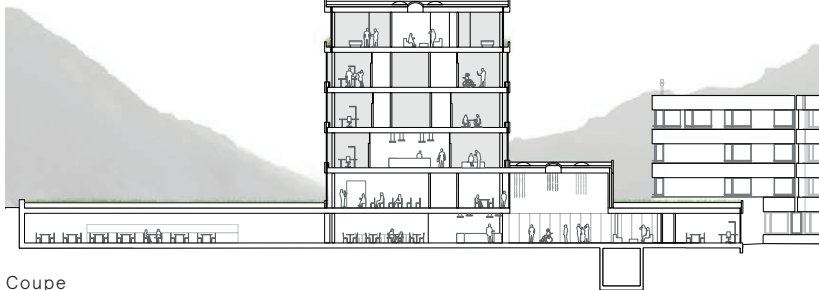


Concours bâtiment hospitalier Interlaken

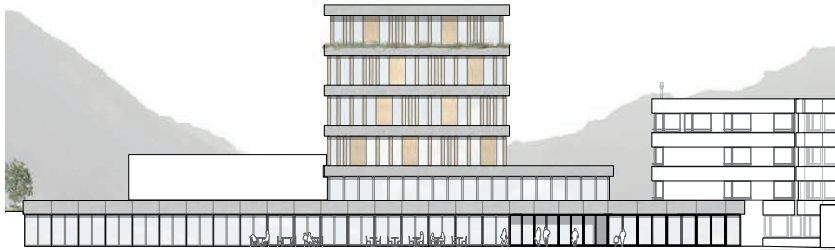
Le bâtiment proposé s'intègre comme un volume unitaire dans le complexe hospitalier actuel. Les interactions entre le nouvel édifice et les bâtiments existants permettent de créer une entité cohérente, dont l'identité valorise l'ensemble du site. Le socle réunit désormais deux corps de bâtiment bien visibles. La volonté de rassembler le complexe s'exprime également au travers un langage architectural unique dans le traitement des façades notamment. Les bandes actuelles sur le socle et le pavillon sont reprises et réinterprétées. Il en résulte une toiture libérée sur le socle et désormais intensivement verdie qui dialogue de manière optimale avec les espaces paysagers avoisinants. La végétation au rez-de-chaussée et au 4ème étage confère une unité à l'ensemble et permet de renforcer l'intimité aux différents étages.



Plan du 1er étage



Coupe



Façade ouest

Concours bâtiment hospitalier Interlaken

Lieu

Interlaken

Maître d'ouvrage

Spitäler fmi AG, Hôpital Interlaken

Procédure

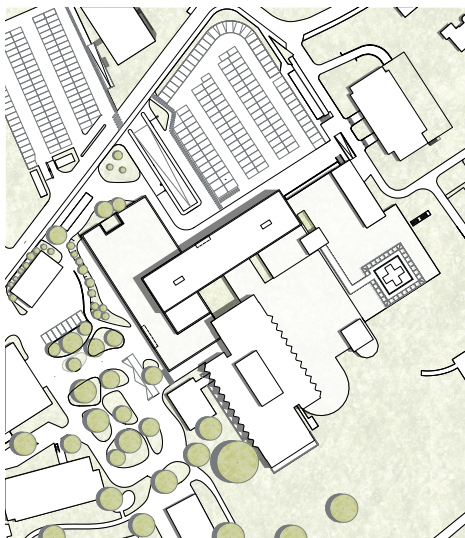
Mandat d'études parallèles 2015 | 3ème prix

Coûts CFC 1-4

Env. CHF 33 Mio.

Surface utile (SIA 416)

Env. 4'600 m²



Plan de situation

Bauart Architectes et Urbanistes SA

Frei | Graf | Graf | Jakob | Rey | Ringeisen | Ryter

Laupenstrasse 20, 3008 Bern

Téléfon +41 31 385 15 15

Crêt-Taconnet 17, 2002 Neuchâtel

Téléphone +41 32 858 15 15

Hardturmstrasse 173, 8005 Zürich

Téléfon +41 43 366 65 65

www.bauart.ch

bauart