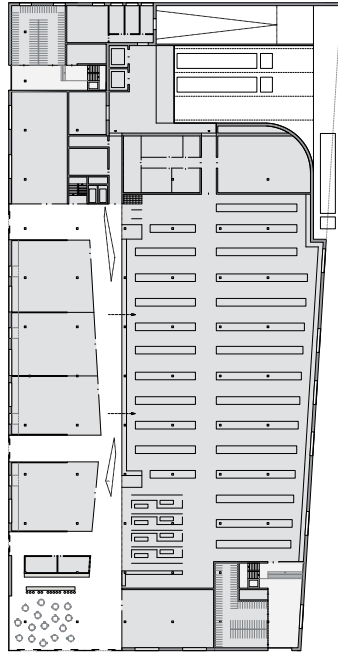
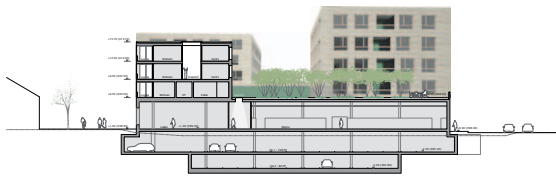




Mandat d'études parallèles pour la densification du centre de la „Königareal“ à Arbon Le nouveau bâtiment abritant un supermarché Migros au rez-de-chaussée utilise la surface de la parcelle du périmètre de l'étude de la manière la plus rationnelle possible. La partie sud du site est laissée délibérément exempte de toute nouvelle construction, afin d'y proposer une „place du village“. Cette place représenterait le point de rencontre de deux axes de transports importants. Le bâtiment comprenant les logements se réfère aux bâtiments du quartier voisin et est conçu de sorte que les appartements jouissent d'un ensoleillement maximal.



PLAN REZ-DE-CHAUSSÉE



COUPE TRANSVERSALE



Mandat d'études parallèles pour la densification du centre de la „Königareal“ à Arbon

Maître d'ouvrage

Implenia Development SA, Dietlikon

Principal utilisateur

Migros, secteur Est

Début du mandat

Mandat d'études parallèles 2008 | 2ème prix

Programme

Supermarché Migros 2'800 m²

Restaurant 150 m²

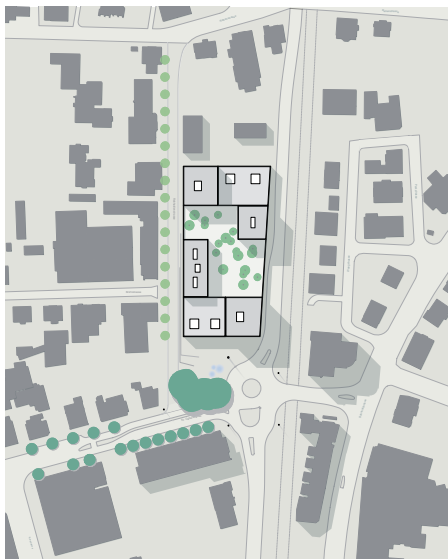
Locataire tiers, vente 1'200 m²

Bureaux / Services 700 m²

Habitat 7'000 m²

Participants

7 participants



PLAN DE SITUATION

Bauart Architectes et Urbanistes SA

Frei | Graf | Graf | Jakob | Rey | Ringeisen | Ryter

Laupenstrasse 20, 3008 Bern

T 031 385 15 15

Crêt-Taconnet 17, 2002 Neuchâtel

T 032 858 15 15

Hardturmstrasse 173, 8005 Zürich

T 043 366 65 65

www.bauart.ch