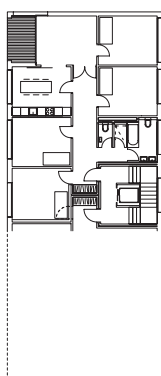




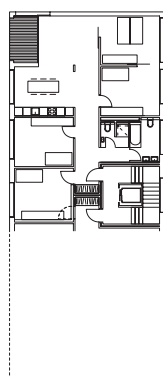
Concours pour le quartier d'habitations Neufeld Thoue Le concept consiste à densifier le quartier d'habitation actuel au moyen de nouvelles constructions. Le plan de masse du quartier existant est repris et développé verticalement en direction de la Talackerstrasse. La substance construite augmente de 2 à 6 étages et forme un contrepoids à la masse du centre commercial, établissant ainsi un lien avec les échelles existantes. Les nouvelles constructions, développées à partir de la structure du quartier, sont interprétées de manière contemporaines (distribution interne / cage d'escalier / plans).



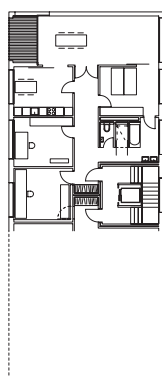
COUPE TRANSVERSALE | UNE HALLE SOUTERRAINE RELIE TOUTES LES NOUVELLES CONSTRUCTIONS



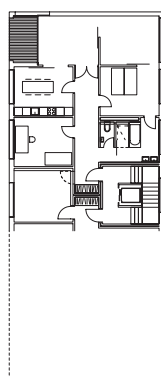
WG | 4-PH



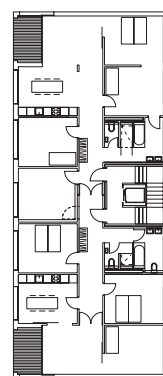
FAMILLE | 4-5-PH



DINKS | 2-PH



SINGLES | 1-PH



PATCHWORK | M-PH

VARIANTE DE PLANS | DIFFÉRENTS MODES D'HABITATION SONT POSSIBLES À L'INTÉRIEUR DE MÊME STRUCTURE DE BÂTIMENT



Concours pour le quartier d'habitations Neufeld Thoune

Maître d'ouvrage

Ammann Globalbau SA,
Hilterfingen

Type de mandat

Concours sur invitation 2005

Programme BGF

Appartements locatifs et en PPE,
bureaux, activités calmes

Total min. 6'000m² BGF

Nb de participants

6

Bauart Architectes et Urbanistes SA

Frei | Graf | Graf | Jakob | Rey | Ringeisen | Ryter

Laupenstrasse 20, 3008 Bern

T 031 385 15 15

Crêt-Taconnet 17, 2002 Neuchâtel

T 032 858 15 15

Hardturmstrasse 173, 8005 Zürich

T 043 366 65 65

www.bauart.ch