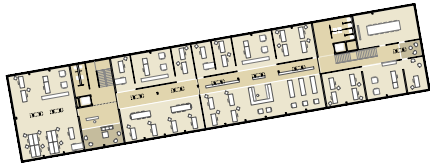
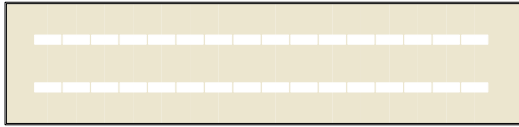


Concours pour la réalisation d'une halle pour le Centre d'Entreprises et d'Innovation (CEI) du Parc Scientifique et Technologique (PST) Y-Parc de Yverdon-les-Bains

L'implantation proposée repose sur la volonté de marquer une nouvelle polarité dans cette partie d'Y-Parc, en instituant un dialogue volumétrique avec les bâtiments existants. La volumétrie du bâtiment traduit cette intention par l'implantation de deux volumes, qui mettent en scène la double géométrie du lieu. La façade basée sur un jeu de transparence et d'opacité, est rythmée par une expression de verticalité qui accentue le caractère dynamique de l'édifice et lui confère une identité propre à même de générer un nouveau repère pour le site.



2ÈME ÉTAGE

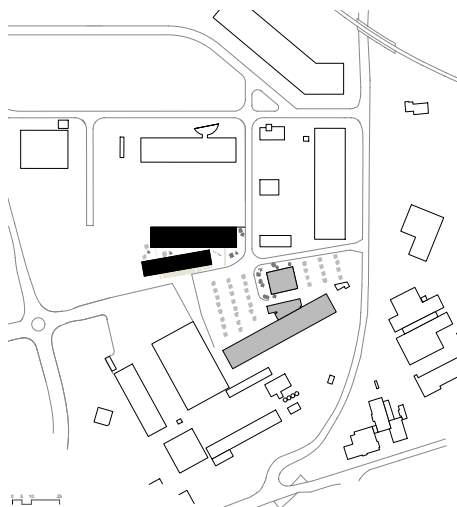


REZ-DE-CHAUSSÉE

LE POSITIONNEMENT ET LES DIMENSIONS DE CES DEUX CORPS PERMETTENT UNE ARTICULATION OPTIMALE ENTRE L'IMPLANTATION DES CONSTRUCTIONS INITIALES ET LE QUADRILAGE QUI RÉGIT L'IMPLANTATION DES BÂTIMENTS DE LA RUE GALILÉE.



COUPES



PLAN DE SITUATION

Concours pour la réalisation d'une halle pour le Centre d'Entreprise et d'Innovation (CEI) du Parc Scientifique et Technologique (PST) Y-Parc de Yverdon-les-Bains

Maître d'ouvrage
Etablissement cantonal d'Assurance, Pully (VD)
Procédé
Concours 2008

Bauart Architectes et Urbanistes SA
Frei | Graf | Jakob | Rey | Ringeisen | Ryter

Laupenstrasse 20, 3008 Bern
T 031 385 15 15
Crêt-Taconnet 17, 2002 Neuchâtel
T 032 858 15 15
Hardturmstrasse 173, 8005 Zürich
T 043 366 65 65

www.bauart.ch