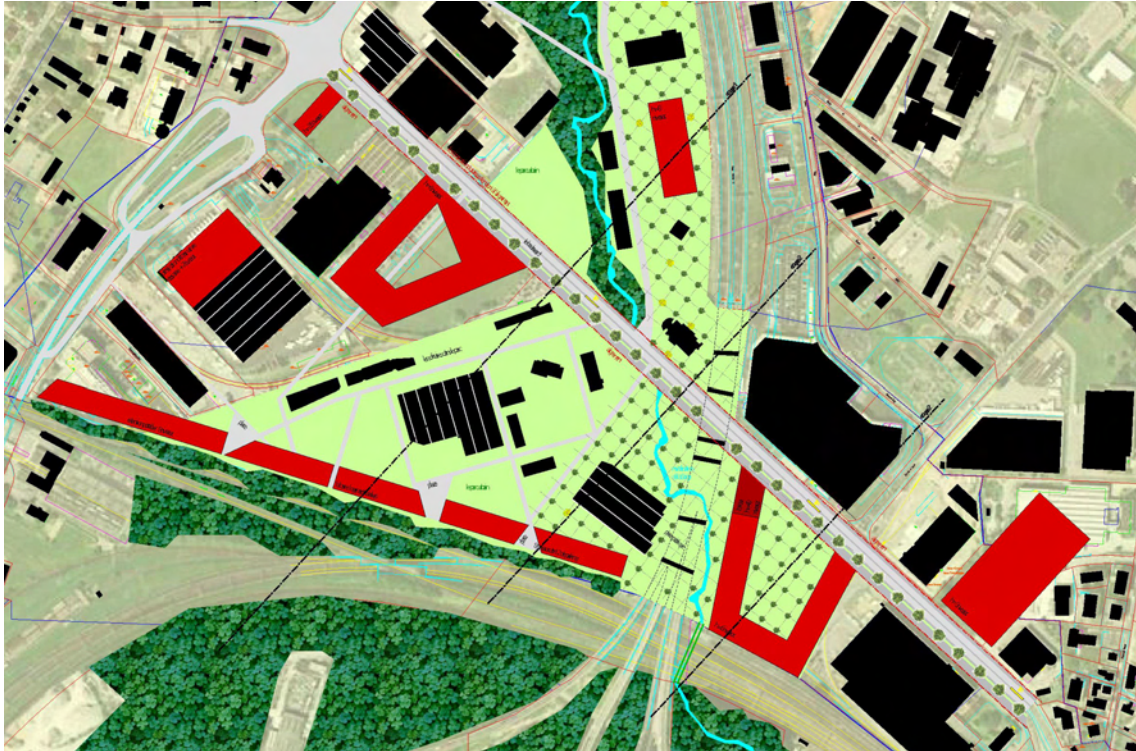


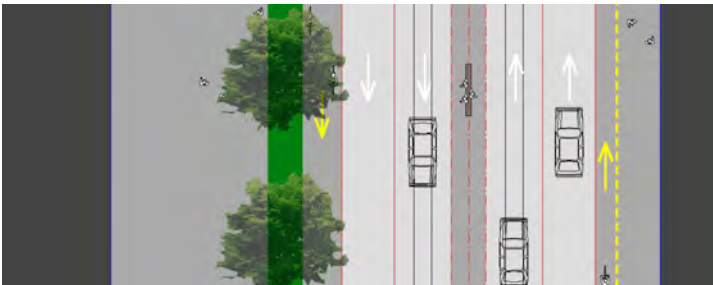
Etude-test Arc-en-Ciel, Crissier La vocation du secteur Arc-en-Ciel est de devenir à terme un pôle socio-économique d'importance régionale. La zone industrielle d'aujourd'hui se transformera alors en un secteur tertiaire dense, animé d'infrastructures industrielles, commerciales et administratives où la mixité avec l'habitat représentera une plus-value pour le secteur. La création d'un boulevard et d'espaces publics, la densification du bâti et de la nature ainsi que la revitalisation de la Sorge sont les éléments moteur de la mutation du territoire. L'étude-test, en partenariat avec les communes et le canton, est une démarche ouverte visant l'élaboration du plan directeur localisé (PDL).



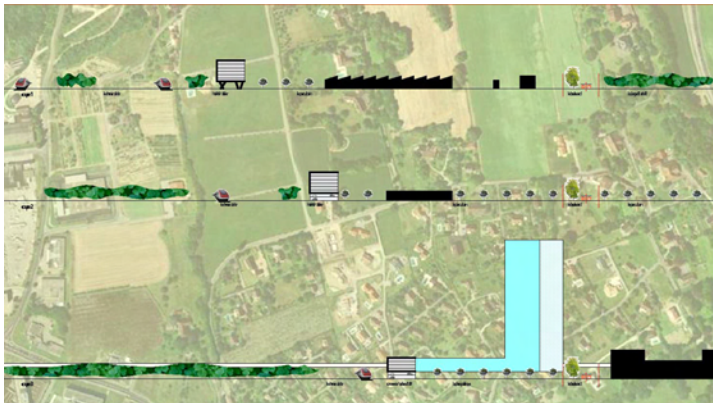
SITUATION



COUPE



PLAN DE SITUATION



COUPES

**Etude-test Arc-en-Ciel,
Crissier**

Maître d'ouvrage
Canton de Vaud, communes de
Crissier et de Bussigny-près-Lausanne
Prestations
„Etude-test“, participation aux ateliers
interdisciplinaires
Phase d'étude
2006

Bauart Architectes et Urbanistes SA
Frei | Graf | Jakob | Rey | Ringeisen | Ryter

Laupenstrasse 20, 3008 Bern
T 031 385 15 15
Crêt-Taconnet 17, 2002 Neuchâtel
T 032 858 15 15
Hardturmstrasse 173, 8005 Zürich
T 043 366 65 65

www.bauart.ch