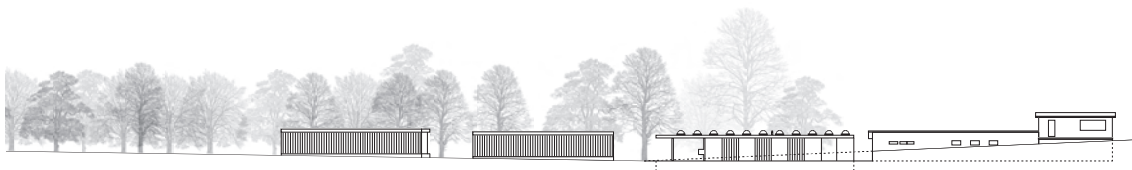




Sanierung und Erweiterung Campingplatz Eichholz, Wabern Drei Neubauten bilden das sanierte und erweiterte Infrastrukturzentrum des Campingplatzes. Im Zentrum steht das Waschhaus, ein flacher, kompakter Baukörper der dank seiner zurückhaltenden Integration in die bestehende Terrainsituation dem ankommenden Gast den Blick auf den prächtigen Aareraum freigibt. Am nördlichen Rand der Anlage um dem Quartier zugeordnet befindet sich das Wohnhaus des Platzwartes mit dem integrierten Personalaufenthaltsraum. Im Zeltplatzgelände angeordnet, schon beinahe selber zum Zelt geworden, liden die beiden Schlafhäuser.



ANSICHT NORD



ANSICHT SÜD



LAGEPLAN

**Sanierung und Erweiterung
Campingplatz Eichholz, Wabern**

Auftraggeber
Stadtbauten Bern
Auftragsart
Studienauftrag 2006, 1. Preis
Realisierung
Oktober 2007 - Mai 2008
Kosten BKB 1-9
2,28 Mio Fr.

Bauart Architekten und Planer AG
Frei | Graf | Jakob | Rey | Ringeisen | Ryter

Laupenstrasse 20, 3008 Bern
T 031 385 15 15
Crêt-Taconnet 17, 2002 Neuchâtel
T 032 858 15 15
Hardturmstrasse 173, 8005 Zürich
T 043 366 65 65

www.bauart.ch