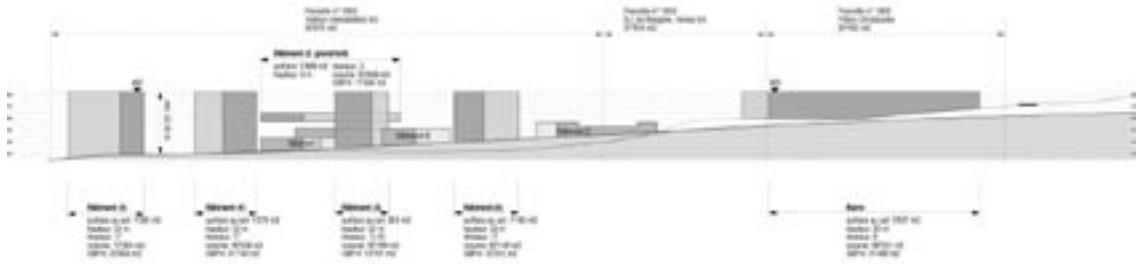
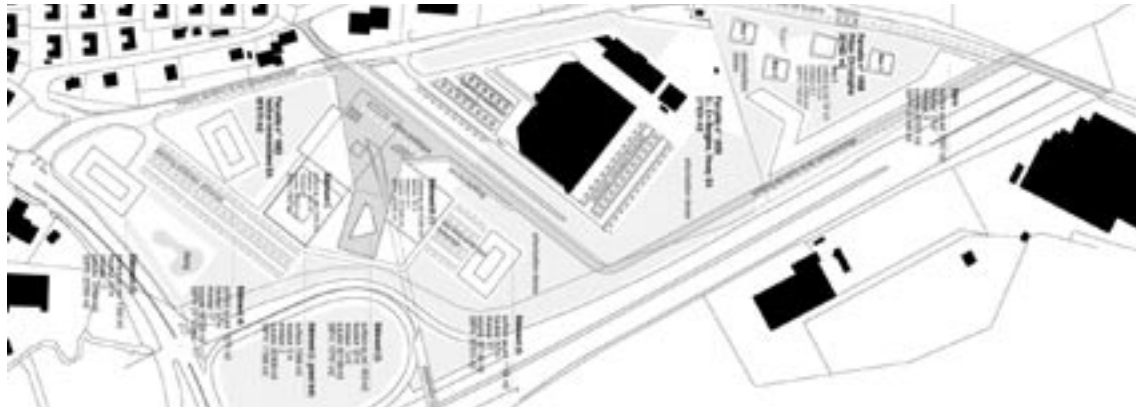




Etude test Cocagne-Buyère Bussigny-près-Lausanne L'Ouest lausannois tend à se désindustrialiser et s'orienter vers une réaffectation mixte et une densification du territoire. Situé au bord de l'autoroute A1, le terrain en pente se trouve à la frontière entre un quartier d'habitation et une zone industrielle. Une nouvelle identité, définie par la forme et la fonction, caractérise le concept proposé. Il vise la création d'un pôle réunissant loisirs, culture, commerces, centre de compétence, bureaux, hôtel, habitations et espaces publics dans une chronologie correspondant à la topographie du terrain et à son environnement direct.

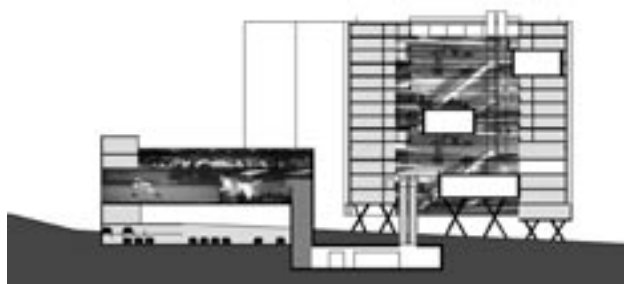


COUPE LONGITUDINALE LE LONG DE L'AUTOROUTE



SITUATION I DEFINITION DES ZONES D'ACTIVITE

COUPE CONCEPTUELLE | MIXITE DES FONCTIONS



**Etude test Cocagne-Buyère
Bussigny-près-Lausanne**

Maîtres d'ouvrage
Karl Steiner SA, Développement
de projets immobiliers,
Commune de Bussigny
Procédé
Etude-test, base de concours
Séminaires 2004 et 2005

Bauart Architectes et Urbanistes SA
W. Frei, P.C. Jakob, E. Rey, M. Ryter
Espace de l'Europe 3a, 2002 Neuchâtel
Téléphone 032 724 24 60
www.bauart.ch