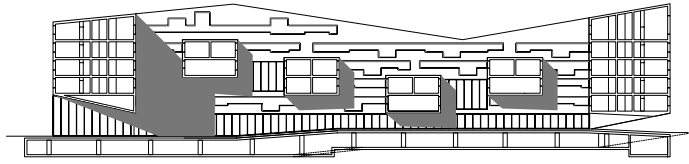
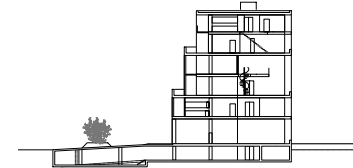




Concours pour le secteur de la Schleife Zoug Les différentes dispositions des parcelles conduisent à deux concepts urbanistiques distincts: un bâtiment unique au secteur nord (Living Club) et un bâtiment allongé au secteur sud (Show Case). Les aménagements extérieurs sont élaborés de la même manière. Des cerisiers relient ces deux espaces de vie. Les alentours du Living Club se fondent dans le bâtiment et alors qu'une large rampe nous mène à l'intérieur.



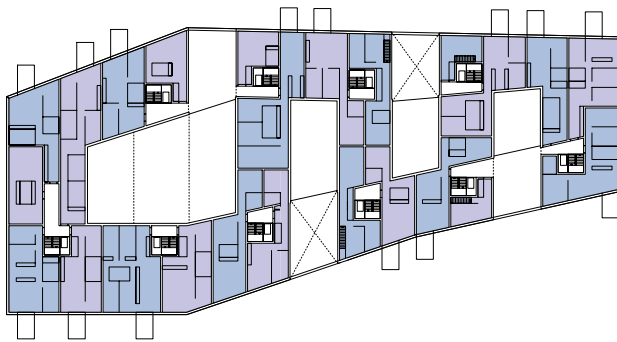
COUPE LONGITUDINALE LIVING CLUB



COUPE TRANSVERSALE SHOW CASE



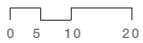
PLAN 1ER ÉTAGE LIVING CLUB



PLAN REZ-DE-CHAUSSÉE LIVING CLUB



PLAN
REZ-DE-CHAUSSÉE
SHOW CASE



PLAN DE SITUATION

Concours pour le secteur de la Schleife Zoug

Maître d'ouvrage

CFF Immobilier

Procédé

Mandat d'études parallèles avec
préqualifications

CFF secteur de la Schleife Zoug, 2006

Bauart Architectes et Urbanistes SA

Frei | Graf | Jakob | Rey | Ringeisen | Ryter

Laupenstrasse 20, 3008 Bern

T 031 385 15 15

Crêt-Taconnet 17, 2002 Neuchâtel

T 032 858 15 15

Hardturmstrasse 173, 8005 Zürich

T 043 366 65 65

www.bauart.ch