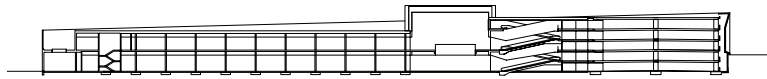


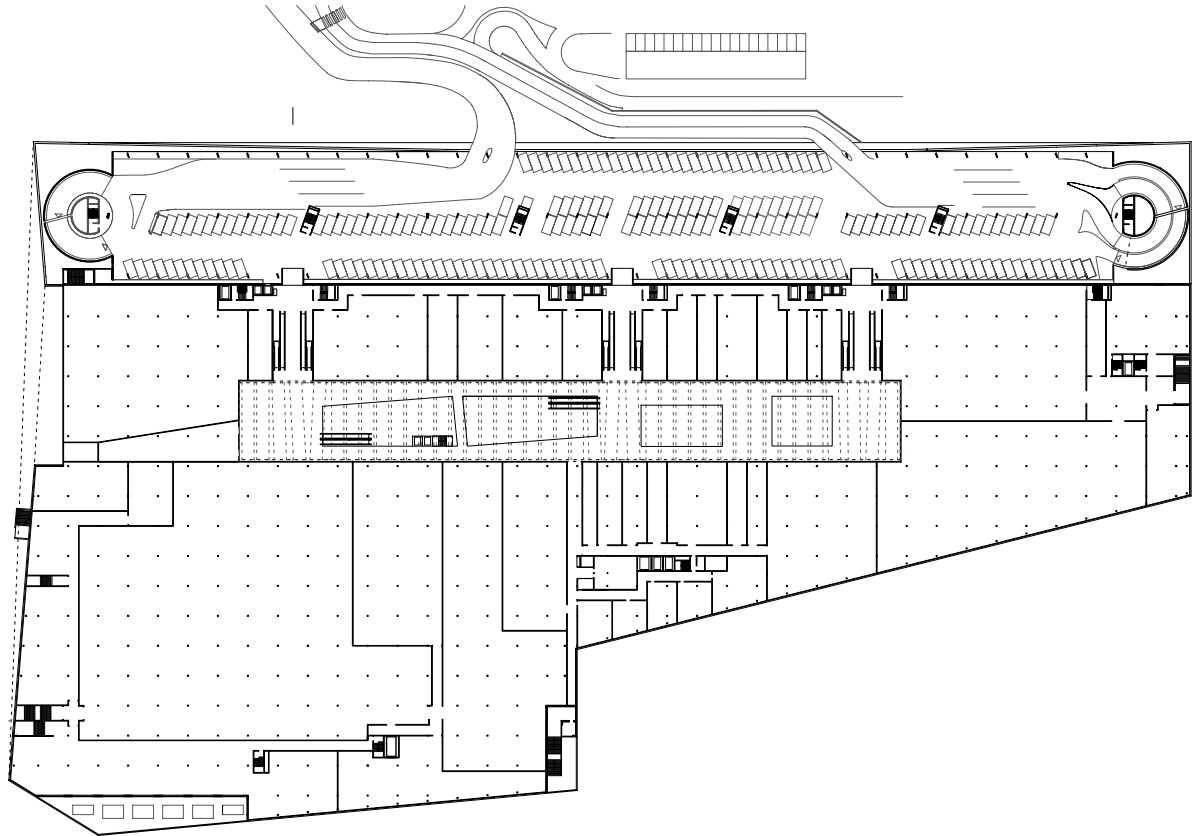


Nouveau Marin Centre est une réalisation planifiée par étapes dans le but de remplacer le centre existant sans pour autant que l'activité commerciale ne soit interrompue. L'accès se fait depuis l'autoroute située au Nord dans le Parking distribué sur cinq étages. De là des rampes débouchent sur le Mall, l'espace principal et sa structure de toiture inondée de lumière naturelle. A son extrémité ouest, une terrasse s'ouvre sur la verdure et le chemin piétonnier qui le relie au village de Marin. La gare au sud permet l'accès par les transports publics.



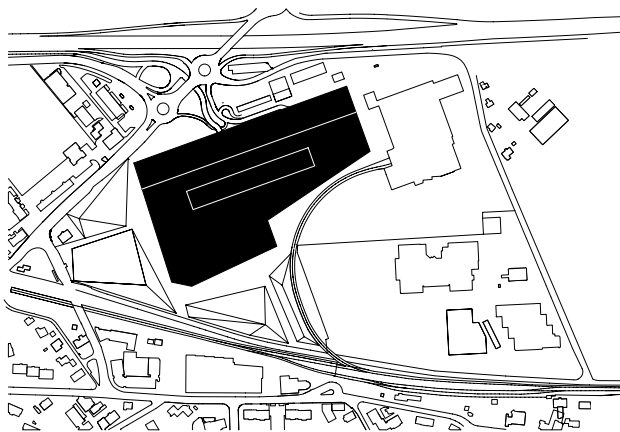
COUPE

0 25 50 100



PLAN

SITUATION | LA PARCELLE DU NOUVEAU MARIN CENTRE EST CONFINÉE ENTRE LES AXES ROUTIERS ET LA VOIE DE CHEMIN DE FER. DE SA FORME IRRÉGULIÈRE DÉCOULE LA GÉOMÉTRIE ANGULEUSE DU PROJET. DEPUIS LE VILLAGE, C'EST PAR LE PARC ET SES VERTES PYRAMIDES QUE L'ON ACCÈDE AU NOUVEAU MARIN CENTRE. 36'000M2 DE SURFACE DE VENTE S'ÉTENDENT DERRIÈRE LES PIXELS QUI COMPOSENT LA PEAU MÉTALLIQUE DU NOUVEAU MARIN CENTRE.



PLAN D'ENSEMBLE

**Nouveau Marin Centre
Marin-Epagner NE**

Maître d'ouvrage
Marin Centre SA
Type de mandat
Concours 2005, 1er prix
Coûts CFC 1-9
153 Mio Fr.
Coûts/m3 CFC 2
207 Fr./m3
Réalisation
2007 - 2011

Bauart Architectes et Urbanistes SA
Frei | Graf | Jakob | Rey | Ringeisen | Ryter

Laupenstrasse 20, 3008 Bern
T 031 385 15 15
Crêt-Taconnet 17, 2002 Neuchâtel
T 032 858 15 15
Hardturmstrasse 173, 8005 Zürich
T 043 366 65 65

www.bauart.ch