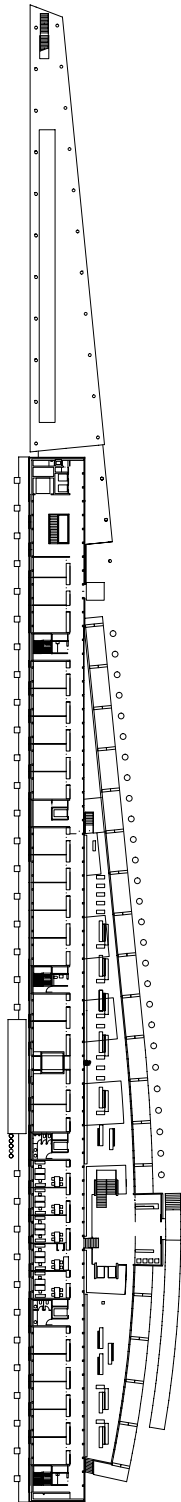


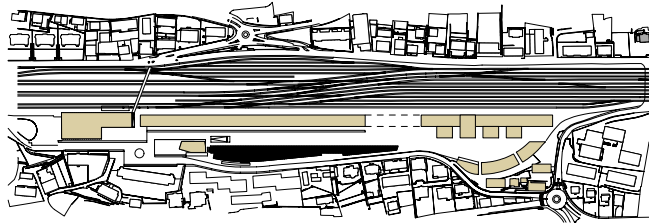


Office fédéral de la statistique, Neuchâtel S'implantant sur le plateau de la gare de Neuchâtel, le bâtiment épouse au nord la ligne droite des voies ferroviaires et au sud, côté lac, suit la courbe de la rue Crêt-Taconnet. Il en ressort une spatialité riche, basée sur cette dualité entre la droite et la courbe, clairement perceptible au niveau des multiples atriums intérieurs. Intégrant de multiples réflexions relatives au développement durable, cette réalisation se caractérise notamment par un recours accru à la ventilation naturelle et au rafraîchissement passif et par une excellente performance énergétique (100 MJ/m²/an pour la chaleur et 200 MJ/m²/an pour l'électricité, centre de calcul compris).



PLAN REZ-DE-CHAUSSÉE | L'ENTRÉE PRINCIPALE SE TROUVE CÔTÉ LAC. ELLE CONDUIT À UN ESPACE SUR PLUSIEURS ÉTAGES, UN ESPACE D'EXPOSITION, „L'ESPACE PUBLIC”

COUPE | DES PUIXS DE LUMIÈRE VIENNENT RYTHMER LA LONGUEUR DU BÂTIMENT. LE RESTAURANT, LA CAFETÉRIA ET LES SALLES DE CONFÉRENCE SE TROUVENT EN ATTIQUE.



Office fédéral de la statistique, Neuchâtel

Maître d'ouvrage

Office fédéral des constructions et de la logistique OFCL

Type de mandat

Concours 1990

Estimation des coûts CFC 1-9

130 Mio Fr.

Coûts/m³ CFC 2

Fr. 710.-

Réalisation

1994 - 1998

Distinctions

Prix d'architecture SIB 1997

Prix solaire suisse 1998

Prix solaire européen 1998

Bauart Architectes et Urbanistes SA

W. Frei, P. C. Jakob, E. Rey, M. Ryter

Espace de l'Europe 3a, 2002 Neuchâtel

Téléphone 032 724 24 60

Laupenstrasse 20, 3008 Berne

Téléphone 031 385 15 15

www.bauart.ch

