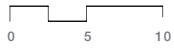
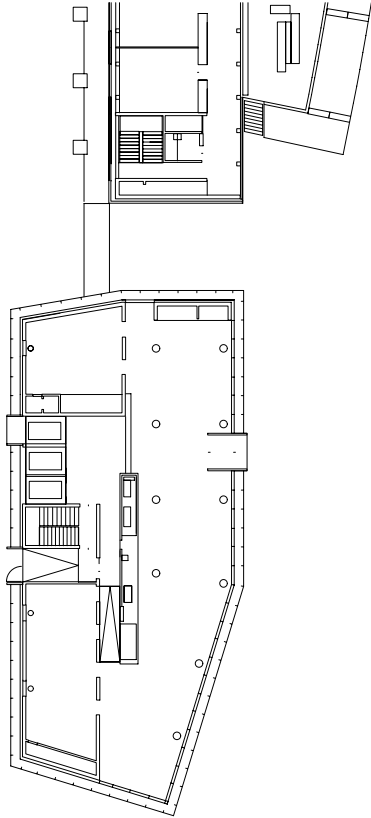


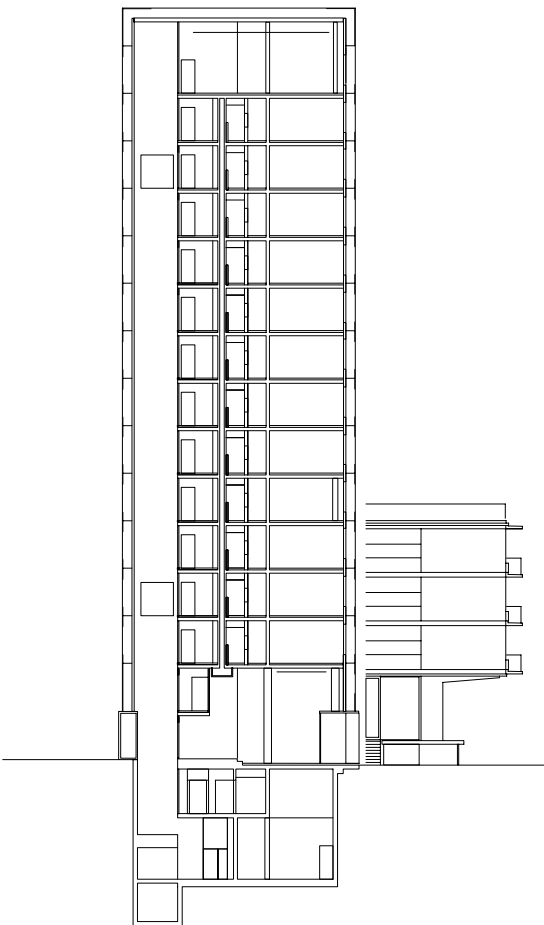
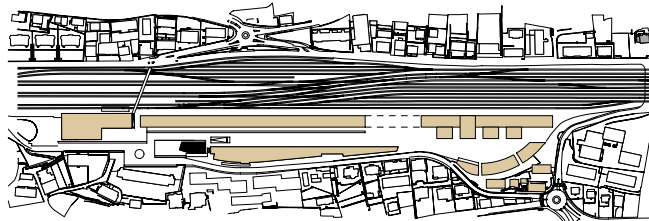


**Tour OFS, Neuchâtel** La tour de l'Office fédéral de la statistique est conçue à la fois en tant qu'extension du bâtiment principal et en tant que repère urbain. Prisme de verre, elle marque le secteur de la gare de sa présence, son enveloppe extérieure vitrée lui conférant, selon la luminosité, une apparence transparente, opaque ou réfléchissante. La démarche intègre une réflexion liée aux aspects de développement durable, caractérisée notamment par la mise au point d'une façade double-peau et par une approche intégrée de l'énergie et du confort.



PLAN REZ-DE-CHAUSSÉE | ESPACE CULTUREL

COUPE | L'ATTIQUE ET SES SALLES DE CONFÉRENCES



### Tour OFS, Neuchâtel

*Maître d'ouvrage*  
Office fédéral des constructions  
et de la logistique OFCL

*Début du projet*  
Concours 1990

*Estimation des coûts CFC 1-9*  
30 Mio Fr.

*Coûts/m<sup>3</sup> CFC2*  
Fr. 980.-

*Réalisation*  
01.2000 - 12.2003

Bauart Architectes et Urbanistes SA  
W. Frei, P.C. Jakob, E. Rey, M. Ryter  
Espace de l'Europe 3a, 2002 Neuchâtel  
Téléphone 032 724 24 60  
[www.bauart.ch](http://www.bauart.ch)