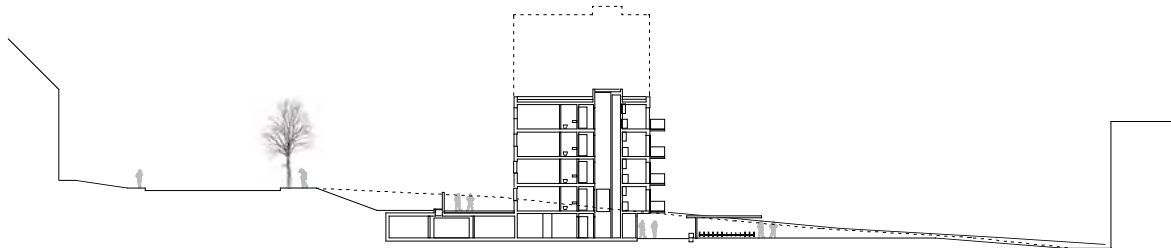
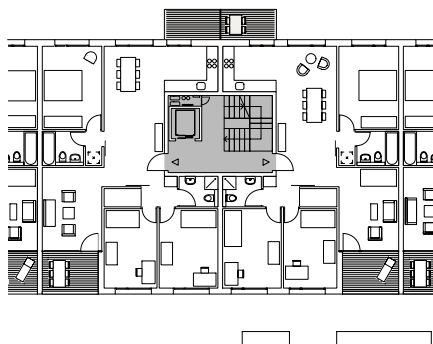




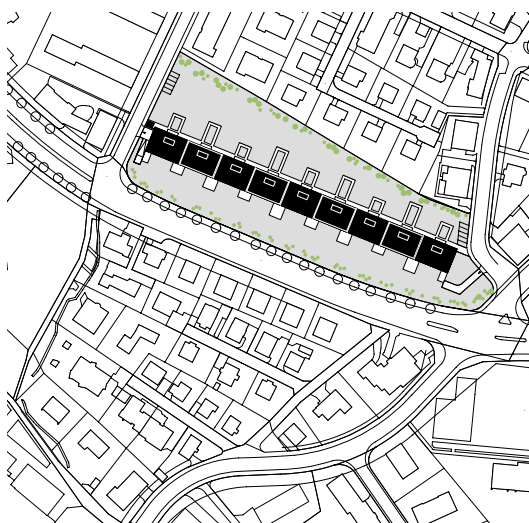
Wettbewerb Ersatzneubau Wohnsiedlung Rautistrasse Zürich Die markante Grossform setzt inmitten des heterogenen Umfeldes ein identifikationsstiftendes Zeichen für den Stadtteil. Der drei- bis siebengeschossige Bau respektiert durch grosse Grenzabstände die Kleinmassstäblichkeit der unmittelbaren Umgebung und die Silhouette bewahrt den südlich gelegenen Bauten die Fernsicht. Trotz hoher Dichte bleibt viel Fläche für einen gemeinsam nutzbaren Aussenraum. Die Aneinanderreihung der 88 durchgehenden Nord-Süd-Wohnungen schafft für alle Mieter einen vergleichbar hohen Wohnwert.



QUERSCHNITT | DAS GEBÄUDE BESITZT EINE KLARE
FUNKTIONSTRENNUNG VON ZUGANGSGESCHOSS
(NEBENRÄUME/PARKING) UND WOHNGESCHOSSEN.



GRUNDRISS WOHNUNGEN | EIN ZENTRALER ESS-
WOHN-RAUM MIT ANGEGLIEDERTER KÜCHE IST UM-
GEBEN VON NUTZUNGSNEUTRALEN ZIMMERN. DAS
HERKÖMMLICHE, OFFENE WOHNZIMMER IST REDIMEN-
SIONIERT UND KANN WAHLWEISE AUCH ALS SCHLAF-
ODER ARBEITSZIMMER GENUTZT WERDEN.



Wettbewerb Ersatzneubau Wohnsiedlung Rautistrasse Zürich

Auftraggeber
Stadt Zürich, Amt für Hochbauten
Auftragsart
Projektwettbewerb 2004
Raumprogramm
88 Wohnungen im untersten
Preissegment | 25% 3.5-Zi,
50% 4.5-Zi, 25% 5.5-Zi
Kosten BKP 1-9
29,5 Mio Fr.
Beteiligung
118 Teilnehmer

Bauart Architekten und Planer AG
W. Frei, P. C. Jakob, E. Rey, M. Ryter
Laupenstrasse 20, 3008 Bern
Telefon 031 385 15 15

Espace de l'Europe 3a, 2002 Neuchâtel
Telefon 032 724 24 60

www.bauart.ch