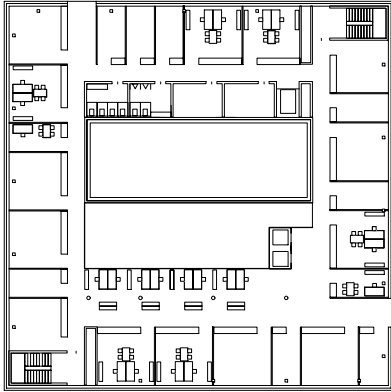
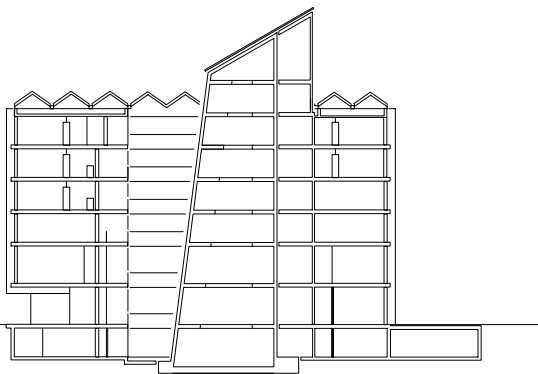
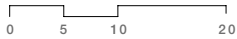




Concours pour le nouveau bâtiment de l'EAWAG/EMPA, Dübendorf Le projet vise à doter l'EAWAG d'un édifice à la fois fonctionnel et emblématique de ses activités dans le domaine de l'eau. Le concept proposé consiste dans ce sens en un monolithe compact, organisé autour d'une cuve centrale 5'000 m³, qui répond aux besoins thermiques du bâtiment. La conception des façades de l'édifice, dont l'expression homogène renforce son caractère monolithique, contribue à en faire une construction entièrement autonome en énergie.



PLAN 3ÈME ÉTAGE | LA GRANDEUR DU RÉSER-
VOIR D'EAU EST PERCEPTIBLE DE PART SA
PROXIMITÉ IMMÉDIATE D'UN ESPACE AÉRÉ



COUPE TRANSVERSALE | 600 M2 DE CAP-
TEURS SOLAIRES SONT INTÉGRÉS AU TOIT



Concours pour le nouveau bâtiment de l'EAWAG/EMPA, Dübendorf

Maître d'ouvrage

Office des constructions
EMPA / EAWAG, Dübendorf

Procédé

Concours avec préqualifications

Programme GF

Réception / Exposition 550m²

Centre de formation 1'000m²

Bibliothèque 1'000m²

Mensa 500m²

Administration 2'200m²

Centre de photocopies 300m²

Coûts CFC 1-9

Fr. 29.5 Mio.

Participation

6 participants

Equipe

Le projet a été élaboré avec
Ernst Basler+Partner, Zürich

Bauart Architectes et Urbanistes SA
W. Frei, P. C. Jakob, E. Rey, M. Ryter
Espace de l'Europe 3a, 2002 Neuchâtel
Téléphone 032 724 24 60

Laupenstrasse 20, 3008 Berne
Téléphone 031 385 15 15

www.bauart.ch