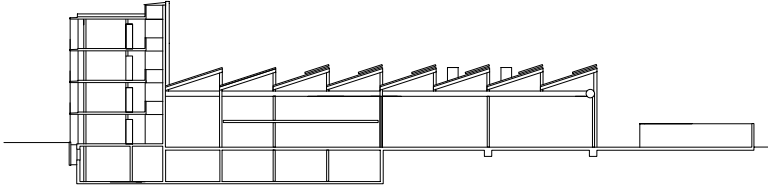
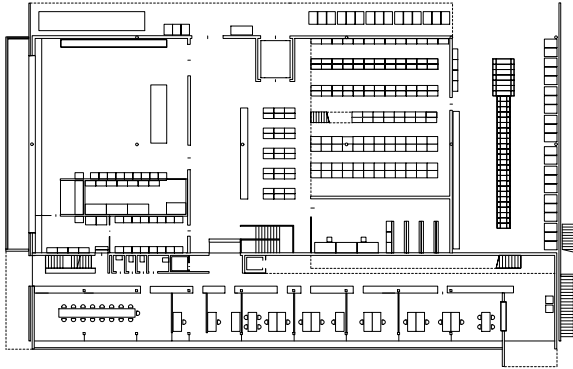
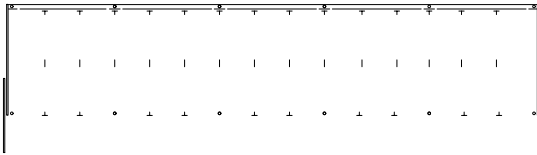
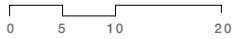




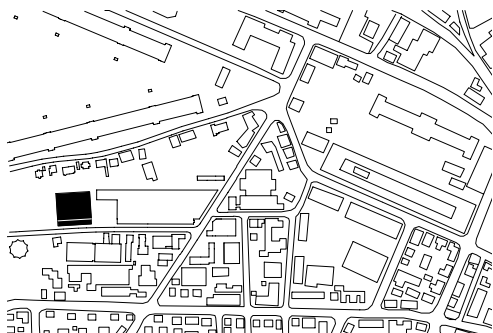
Service de l'énergie et des transports de la Ville de Thoune Prenant place dans un secteur urbain peu structuré, cette réalisation réunit dans un volume à la forme spécifique des espaces de bureaux et des ateliers. La façade du bâtiment, qui intègre un élément de signalétique du côté de la rue, permet de donner une identité forte à l'ensemble du service. Une attention particulière aux aspects énergétiques a par ailleurs permis de satisfaire aux exigences du label Minergie.



COUPE TRANSVERSALE | LES PUITTS DE LUMIÈRES GARANTISSENT UN CONFORT OPTIMAL À LA PLACE DE TRAVAIL



PLAN REZ-DE-CHAUSSÉE | LES GRANDES STRUCTURES CONDUISENT À UNE MODIFICATION DE LA FONCTIONNALITÉ TRÈS RAPIDE



**Service de l'énergie et des transports
de la Ville de Thoune**

Maître d'ouvrage
Commune de Thoune /
Energie Thoune SA

Type de mandat
Concours 1999

Coûts CFC 1-9

Fr. 12,1 Mio

Coûts/m³ CFC 2

Fr. 340.-

Réalisation

05. 2000 – 10. 2002

Distinction

1. Prix MINERGIE, Berne 2002

Bauart Architectes et Urbanistes SA
W. Frei, P. C. Jakob, E. Rey, M. Ryter
Espace de l'Europe 3a, 2002 Neuchâtel
Téléphone 032 724 24 60

Laupenstrasse 20, 3008 Berne
Téléphone 031 385 15 15

www.bauart.ch