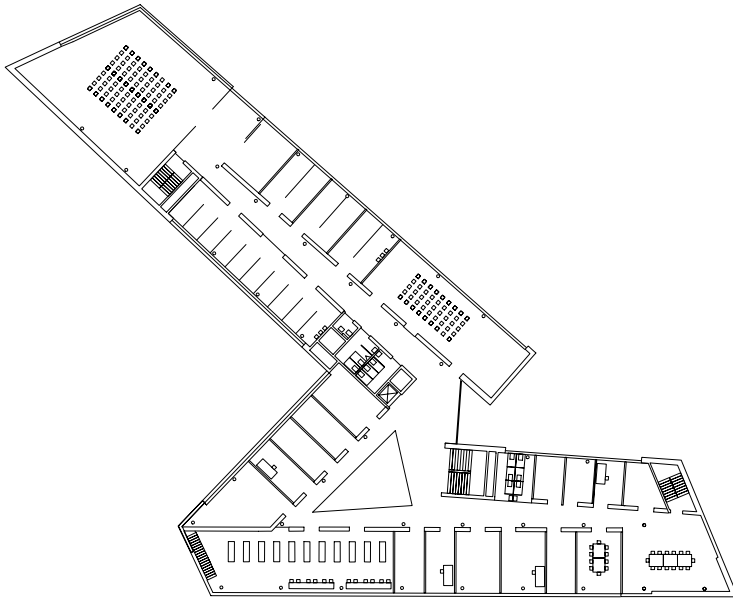
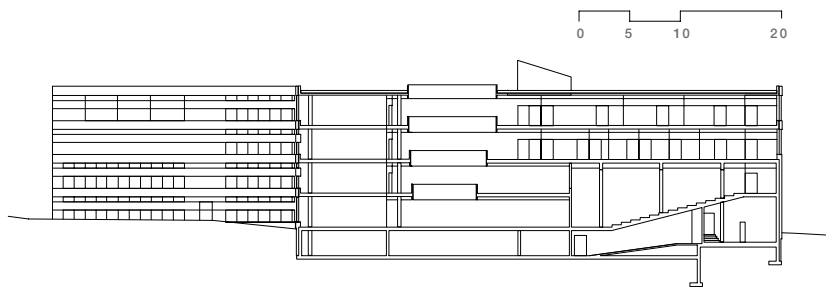


**Concours pour la Haute école pédagogique de Schwyz, Goldau** Intitulé „on the rocks“, le projet est le résultat d’une confrontation intense avec les spécificités du paysage schwyzois. L’interprétation de l’éboulement rocheux d’Arth-Goldau, avec ses fragments de rochers massifs, et la vue sur un paysage montagneux conduisent à une forme particulièrement dynamique. Générés par des lignes brisées en plusieurs endroits, la géométrie obtenue se démarque du voisinage immédiat et intègre de manière claire la partie sud-ouest de la parcelle au paysage. L’aménagement extérieur s’inscrit en continuité thématique avec le bâtiment, en prenant la forme d’un „jardin de rochers“.



PLAN 1ER ÉTAGE | SA FORME LUI PERMET UN POSITIONNEMENT BIEN PRÉCIS DANS LE PAYSAGE



COUPE LONGITUDINALE | LE PUIT DE LUMIÈRE CENTRAL AGIT EN TANT QU'ESPACE D'INTERACTION SOCIALE



## Haute école pédagogique de Schwyz, Goldau

### *Maître d'ouvrage*

Service des constructions de Schwyz

### *Procédé*

Concours avec préqualifications

### *Programme HNF*

Direction 160m<sup>2</sup>

Auditoires / salles de séminaires 3'000m<sup>2</sup>

Salles spéciales 930m<sup>2</sup>

Places de travail 550m<sup>2</sup>

*Coûts CFC 0-9*

Fr. 30.5 Mio.

### *Participation*

11 participants

### *Classement*

3ème tour / 1er prix

### Bauart Architectes et Urbanistes SA

W. Frei, P. C. Jakob, E. Rey, M. Ryter

Espace de l'Europe 3a, 2002 Neuchâtel

Téléphone 032 724 24 60

Laupenstrasse 20, 3008 Berne

Téléphone 031 385 15 15

[www.bauart.ch](http://www.bauart.ch)