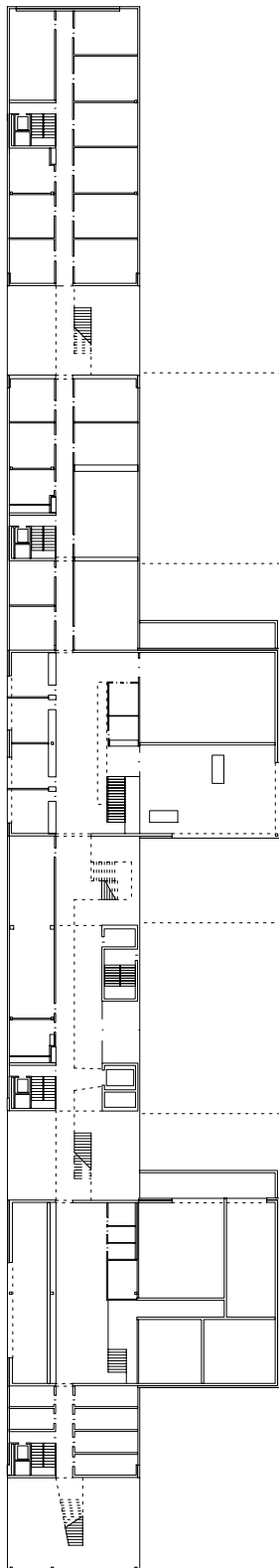
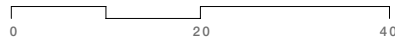
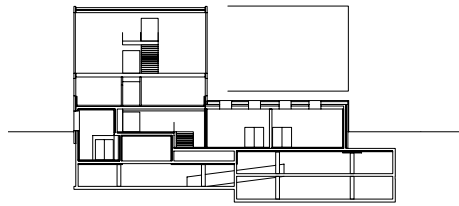




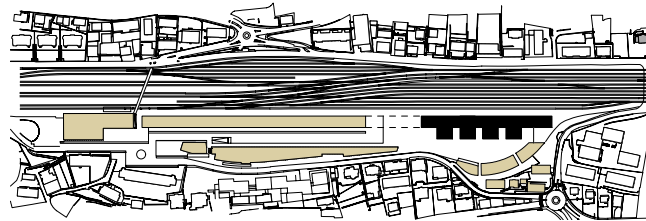
Conservatoire de musique et Haute école de gestion au sein du projet Ecoparc, Neuchâtel Regroupant deux institutions dans une structure dédiée à la formation, le bâtiment est composé de trois types d'espaces, à savoir une épine dorsale de quatre niveaux, séquencée par de grandes ouvertures transparentes et des corps transversaux en lévitation. Front bâti qui marque la limite du domaine ferroviaire, l'édifice structure le site par sa présence et protège la future place prévue au coeur du quartier.



PLAN DU REZ-DE-CHAUSSÉE



COUPE TRANSVERSALE



INTÉGRATION AU SEIN DU QUARTIER ECOPARC

Conservatoire de musique et Haute école de gestion au sein du projet Ecoparc, Neuchâtel

Maitre d'ouvrage

Canton de Neuchâtel

Prestations réalisées

Etude de faisabilité, planification du projet et de l'exécution

Coûts CFC 0-9

CHF 50 mio

Programme

Conservatoire de musique et Haute école de gestion, parking souterrain

Réalisation

2004-2009

Bauart Architectes et Urbanistes SA

W. Frei, P. C. Jakob, E. Rey, M. Ryter

Espace de l'Europe 3a, 2002 Neuchâtel

Téléphone 032 724 24 60

Laupenstrasse 20, 3008 Berne

Téléphone 031 385 15 15

www.bauart.ch