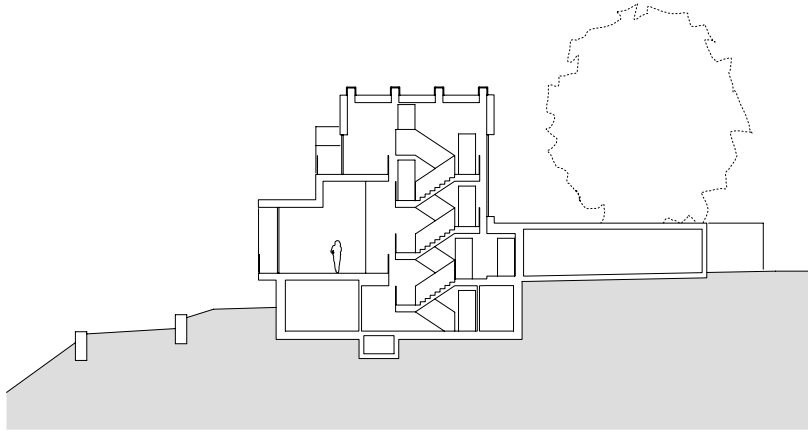
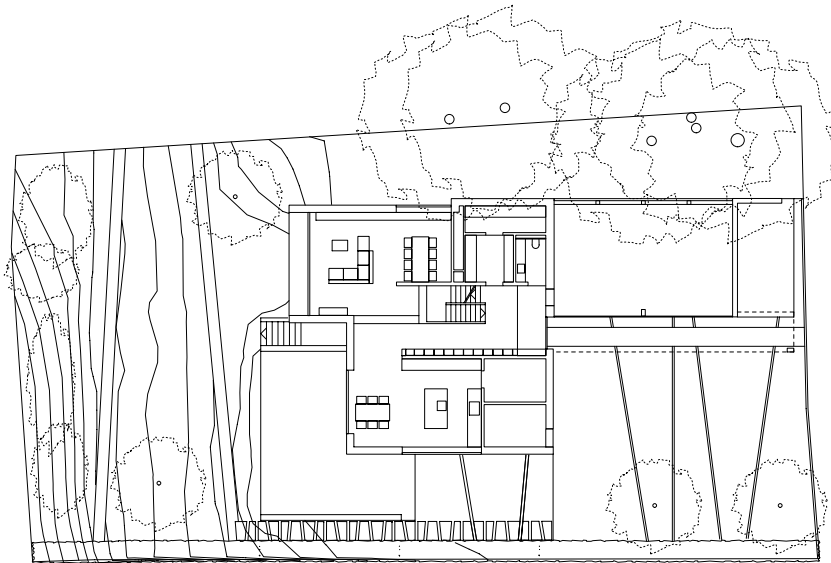




Maison A+P, Meilen Les différents volumes constituant la maison sont reliés à un noyau de distribution central, qui fait également office de bibliothèque développée sur quatre niveaux. Toutes les chambres sont directement reliées à ce centre névralgique, qui devient ainsi le véritable espace de référence de la maison. De généreux balcons situés aux différents niveaux prolongent les espaces intérieurs selon plusieurs orientations, ce qui permet de mettre en valeur les vues imprenables sur le paysage.



COUPE I LES VOLUMES ÉCHELONNÉS VERTICA-
LEMENT FORMENT LA STRUCTURE DE BASE DE
LA MAISON



PLAN REZ-DE-CHAUSSÉE

SITUATION I LE VOLUME CENTRAL DE LA MAISON EST
ORIENTÉ AU SUD



Maison A+P, Meilen

Maitre d'ouvrage
K. Aeschlimann Pasierbek / P. Pasierbek
Type de mandat
Concours 2003
Coûts CFC 1-9
CHF 2.7 Mio
Coûts/m3 CFC2
CHF 895.-
Réalisation
01.2004 - 12.2004

Bauart Architectes et Urbanistes SA
W. Frei, P. C. Jakob, E. Rey, M. Ryter
Espace de l'Europe 3a, 2002 Neuchâtel
Téléphone 032 724 24 60

Laupenstrasse 20, 3008 Berne
Téléphone 031 385 15 15

www.bauart.ch