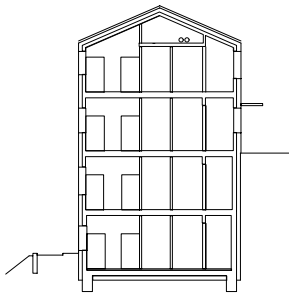
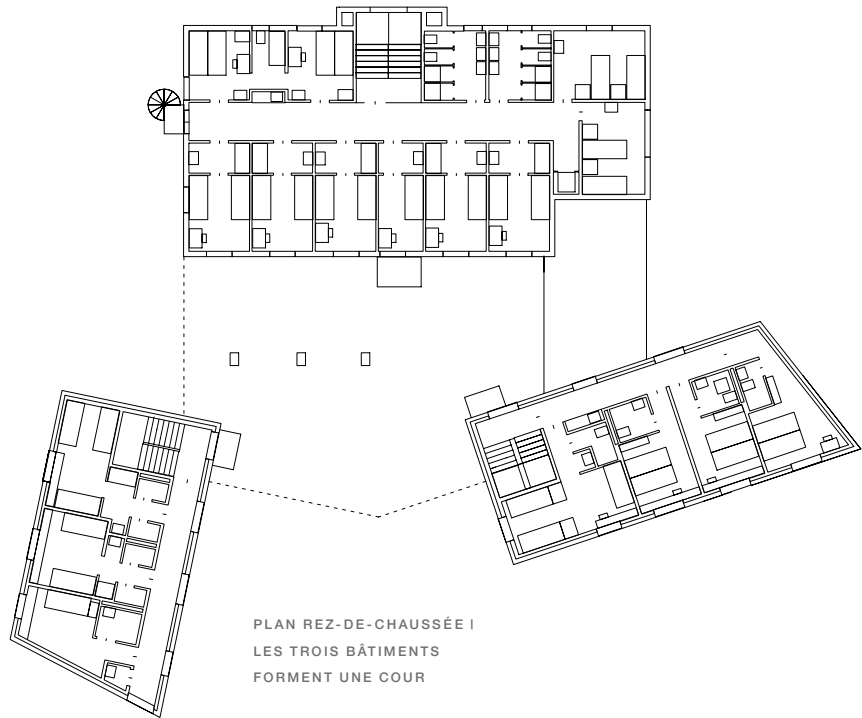
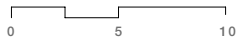




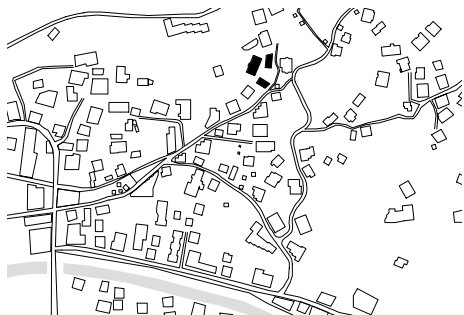
Transformation et extension de l'Auberge de jeunesse de Zermatt L'agrandissement de l'Auberge de jeunesse de Zermatt se caractérise par la transformation d'un ancien édifice et la construction de deux nouveaux bâtiments qui créent une cour avec vue sur le Cervin. L'expression des nouveaux volumes est très sobre à l'extérieur, afin de se fondre dans le contexte avoisinant, et caractérisée par des couleurs vives à l'intérieur pour marquer l'évolution de l'établissement.



COUPE I
 LES NOUVEAUX
 BÂTIMENTS
 S'INSCRIVENT DANS
 LA PENTE COMME
 DES MONOLITHES



PLAN REZ-DE-CHAUSSÉE I
 LES TROIS BÂTIMENTS
 FORMENT UNE COUR



**Transformation et extension
 Auberge de jeunesse, Zermatt**

Maître d'ouvrage

Fondation suisse pour le tourisme
 social, Zürich

Début du projet

Mandat d'études parallèles 2001

Coûts CFC 1-9

Fr. 6.9 Mio.

Réalisation

05. 2003 – 12. 2003

Bauart Architectes et Urbanistes SA
 W. Frei, P. C. Jakob, E. Rey, M. Ryter
 Espace de l'Europe 3a, 2002 Neuchâtel
 Téléphone 032 724 24 60

Laupenstrasse 20, 3008 Berne
 Téléphone 031 385 15 15

www.bauart.ch