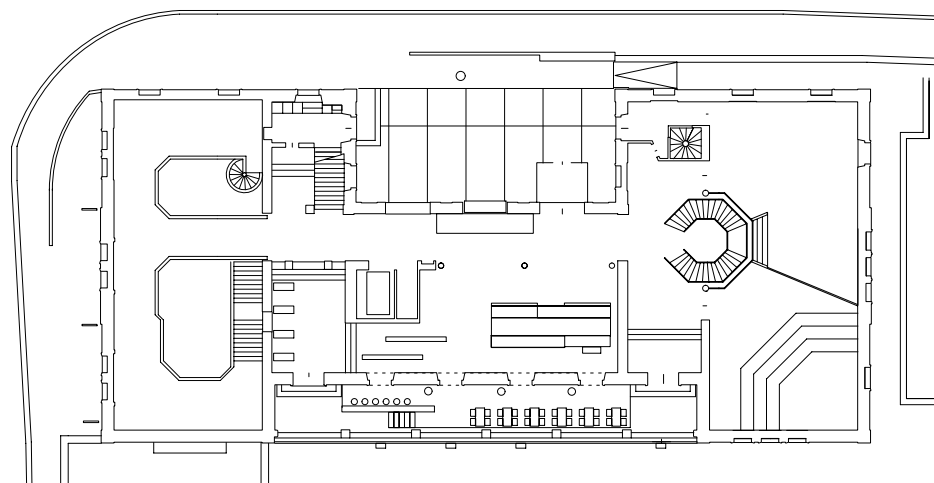




Transformation du Musée d'histoire naturelle, Neuchâtel Cette transformation se caractérise par une réorganisation complète de l'espace d'accueil du musée. L'intervention se veut à la fois sobre et résolument contemporaine, afin d'instaurer un dialogue respectueux avec le bâtiment originel de 1853, classé au patrimoine historique de la ville. Au nord, un nouveau parvis et un cube vitré ont été aménagés pour marquer l'entrée de l'édifice, tandis qu'au sud le vitrage du péristyle a permis d'agrandir le foyer et de créer un nouvel espace pour la cafétéria.



COUPE TRANSVERSALE I LA
ZONE DES ARCADES FAIT
PARTIE INTÉGRANTE DE
L'ESPACE CHAUFFÉ



PLAN REZ-DE-CHAUSSÉE I LA RÉCEPTION
SE TROUVE AU CENTRE DU BÂTIMENT

Transformation du Musée d'histoire naturelle, Neuchâtel

Maitre d'ouvrage
Ville de Neuchâtel

Type de mandat

Concours 1999

Coûts CFC 1-9

0,9 Mio Fr.

Réalisation

05. 2000 – 09. 2000

Bauart Architectes et Urbanistes SA
W. Frei, P. C. Jakob, E. Rey, M. Ryter
Espace de l'Europe 3a, 2002 Neuchâtel
Téléphone 032 724 24 60

Laupenstrasse 20, 3008 Berne
Téléphone 031 385 15 15

www.bauart.ch