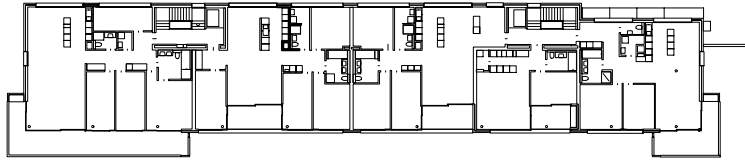
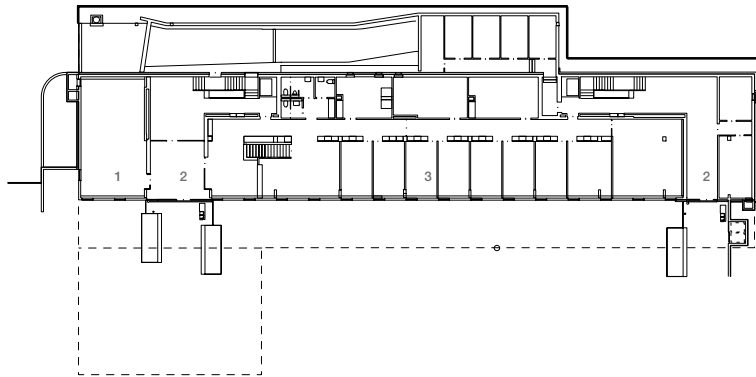


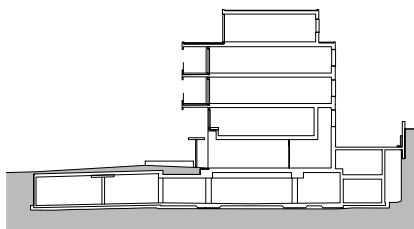
Habitations et bureaux Stadtbach Berne Dans le concept global de la densification du quartier, cette nouvelle construction s'inscrit parfaitement dans la structure hétérogène de la ville. La volumétrie du bâtiment s'intègre facilement avec les espaces urbanistiques avoisinants. Les bureaux du fond national suisse se trouvent au rez et au 1er étage alors que 12 appartements en PPE se trouvent au-dessus.



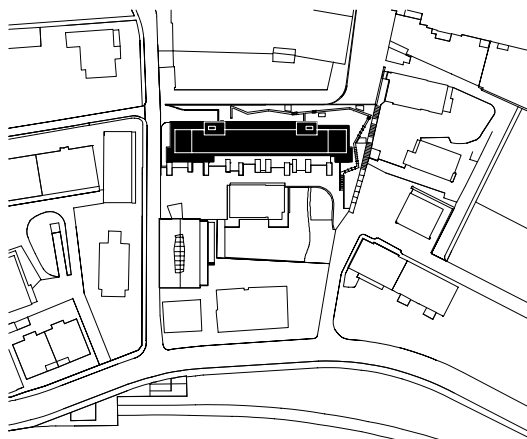
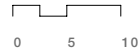
PLAN 2 ET 3ÈME ÉTAGE
APPARTEMENTS EN PPE



PLAN REZ-DE-CHAUSSÉE
1 SALLE DE CONFÉRENCE
2 ENTRÉES
3 BUREAUX



COUPE



**Habitation et bureaux
Stadtbach Bern**

Maitre d'ouvrage
FIMO AG, Thoue
Fond national suisse, Berne
Développement du projet
FIMO AG, Thoue / Bauart, Berne
Entreprise générale
Frutiger GU AG, Thoue
Coûts CFC 1-9
CHF 12.0 Mio
Réalisation
2003 – 2005

Bauart Architectes et Urbanistes SA
W. Frei, P. C. Jakob, E. Rey, M. Ryter
Espace de l'Europe 3a, 2002 Neuchâtel
Téléphone 032 724 24 60

Laupenstrasse 20, 3008 Berne
Téléphone 031 385 15 15

www.bauart.ch