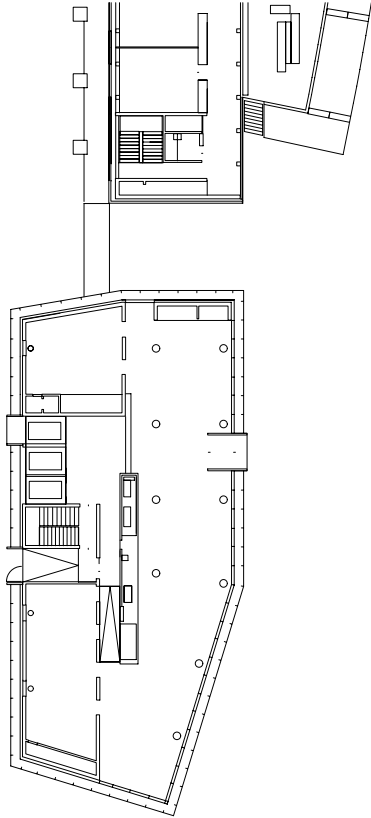


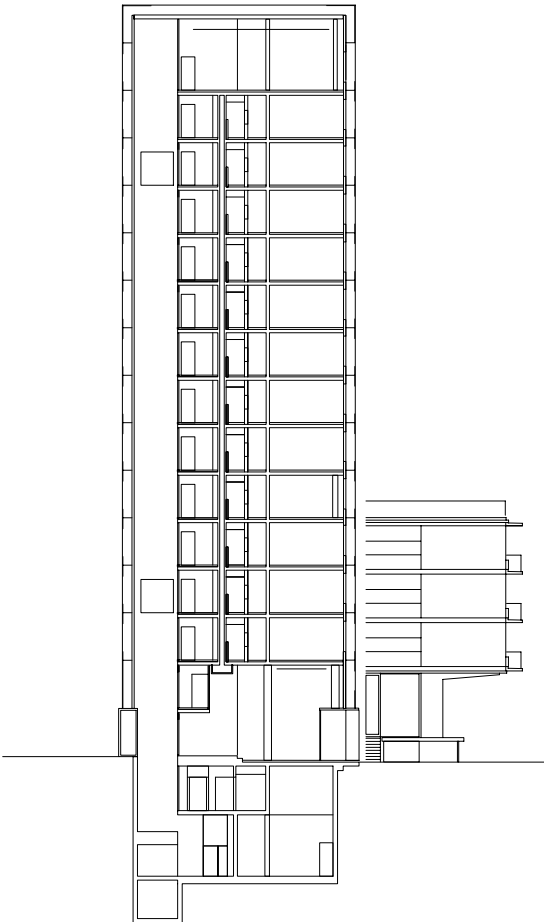
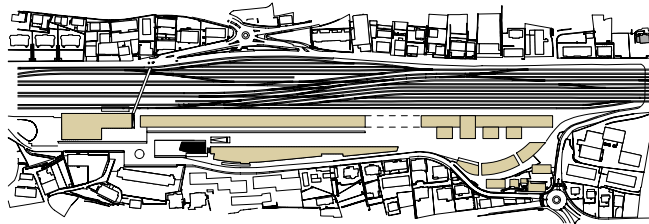


Tour OFS, Neuchâtel La tour de l'Office fédéral de la statistique est conçue à la fois en tant qu'extension du bâtiment principal et en tant que repère urbain. Prisme de verre, elle marque le secteur de la gare de sa présence, son enveloppe extérieure vitrée lui conférant, selon la luminosité, une apparence transparente, opaque ou réfléchissante. La démarche intègre une réflexion liée aux aspects de développement durable, caractérisée notamment par la mise au point d'une façade double-peau et par une approche intégrée de l'énergie et du confort.



PLAN REZ-DE-CHAUSSÉE | ESPACE CULTUREL

COUPE | L'ATTIQUE ET SES SALLES DE CONFÉRENCES



Tour OFS, Neuchâtel

Maitre d'ouvrage
Office fédéral des constructions
et de la logistique OFCL

Début du projet
Concours 1990

Estimation des coûts CFC 1-9
30 Mio Fr.

Coûts/m³ CFC2

Fr. 980.-

Réalisation

01.2000 - 12.2003

Bauart Architectes et Urbanistes SA
W. Frei, P. C. Jakob, E. Rey, M. Ryter
Espace de l'Europe 3a, 2002 Neuchâtel
Téléphone 032 724 24 60

Laupenstrasse 20, 3008 Berne
Téléphone 031 385 15 15

www.bauart.ch