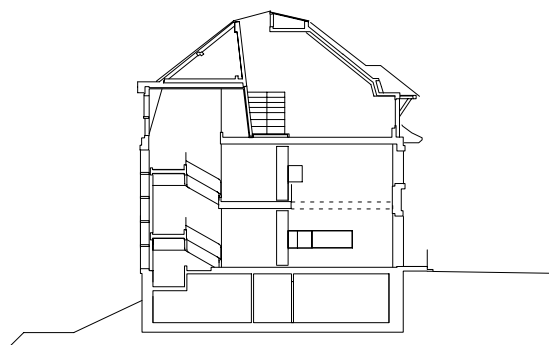
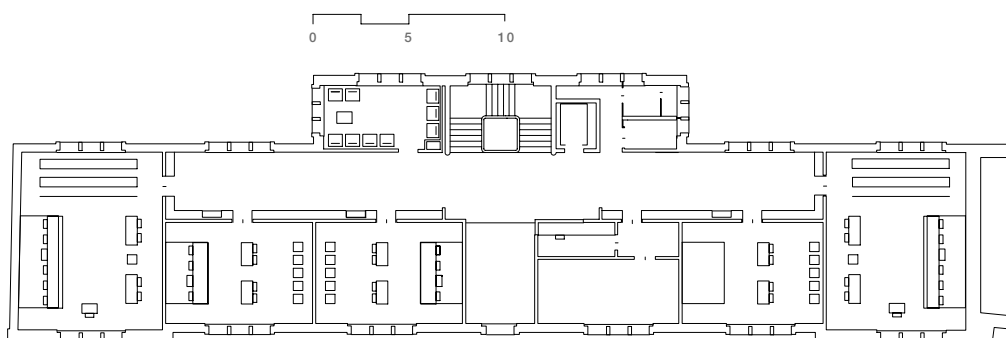




Transformation du tribunal d'arrondissement, Yverdon Par une série d'interventions particulièrement ciblées, une ancienne caserne a été transformée en tribunal. Le concept propose une répartition spatiale clairement différenciée selon les étages : la zone publique au rez-de-chaussée, les salles d'auditions à l'étage et les espaces réservés au personnel dans les combles (bureaux, cafétéria et bibliothèque). L'intervention la plus visible consiste en une nouvelle paroi en bois qui s'étend sur trois niveaux, éléments structurant dans les espaces de distribution des niveaux inférieurs et rayonnages de la bibliothèque dans les combles.



COUPE TRANSVERSALE | UN ES-
PACE SUR 2 ÉTAGES OFFRE UNE
CERTAINE GRANDEUR À LA ZONE
D'ENTRÉE



PLAN 1ER ETAGE | UN LARGE CORRIDOR CONDUIT AUX SALLES DU TRIBUNAL

**Transformation du tribunal
d'arrondissement, Yverdon**

Maître d'ouvrage

Canton de Vaud

Type de mandat

Concours 1999

Coûts CFC 1-9

3,05 Mio Fr.

Coûts/m³ CFC 2

300 Fr./m³

Réalisation

04. 2000 – 09. 2000

Bauart Architectes et Urbanistes SA

W. Frei, P. C. Jakob, E. Rey, M. Ryter

Espace de l'Europe 3a, 2002 Neuchâtel

Téléphone 032 724 24 60

Laupenstrasse 20, 3008 Berne

Téléphone 031 385 15 15

www.bauart.ch