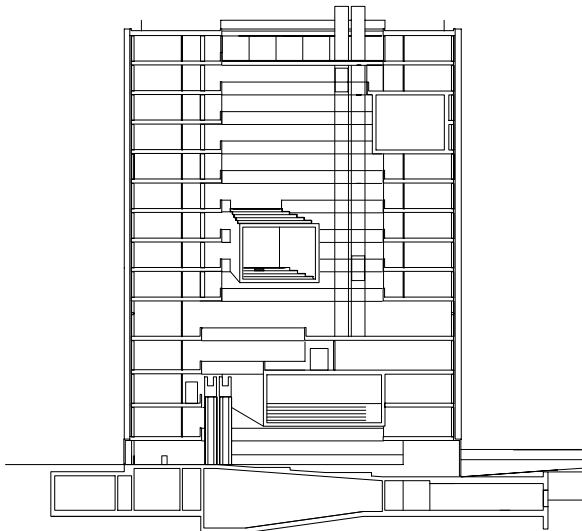


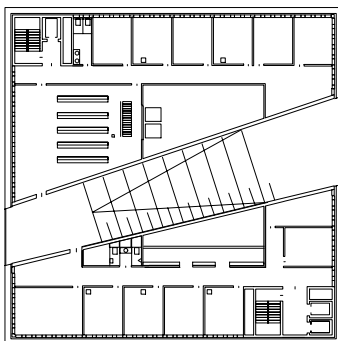


Concours pour la nouvelle université de Lucerne Une modification de la bretelle de raccordement de l'autoroute génère une nouvelle place le long de la Reuss. Cette intervention stratégique au niveau urbanistique permet l'implantation emblématique d'un volume de 33 x 33 x 40 mètres, qui regroupe l'ensemble des espaces de l'Université de Lucerne. Le coeur du bâtiment comporte une importante bibliothèque, qui s'organise sur 9 niveaux autour d'un vide central généreux. Les différents auditoriums forment des corps traversants qui, orientés vers plusieurs points attractifs du paysage urbain, créent ainsi un lien fort avec la cité.

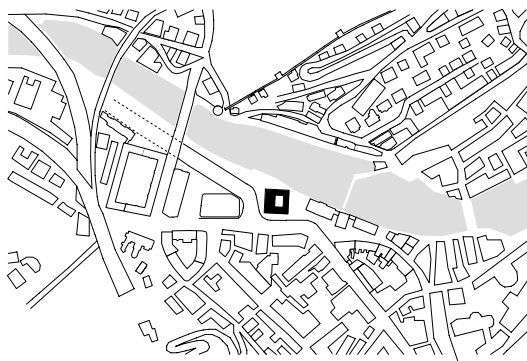


COUPE TRANSVERSALE | BIEN QUE RATTACHÉE À L'UNE DES FAÇADES DU BÂTIMENT, LA BIBLIOTHÈQUE S'ORGANISE AUTOUR D'UN GÉNÉREUX VIDE CENTRAL

0 5 10 20



PLAN FACULTÉS/BIBLIOTHÈQUE | LES TUBES CONDUISENT À UN VOLUME INTÉRIEUR COMPLEXE



Concours pour la nouvelle Université de Lucerne

Maître d'ouvrage

Canton de Lucerne

Procédé | Classement

Concours d'idées 2002 | 1er prix

Mandat d'études 2003

Modifications 2003

Programme GF

Centre de l'université 2'000m²

Auditoires 2'800m²

Facultés 4'000m²

Bibliothèque 3'500m²

Estimation des coûts CFC 1-9

66 Mio Fr.

Participants

Concours d'idées 2002 | 115

Mandat d'études 2003 | 12

Modifications 2003 | 2

Equipe

Le projet a été élaboré avec

BOSCH Architects, Amsterdam

Bauart Architectes et Urbanistes SA

W. Frei, P. C. Jakob, E. Rey, M. Ryter

Espace de l'Europe 3a, 2002 Neuchâtel

Téléphone 032 724 24 60

Laupenstrasse 20, 3008 Berne

Téléphone 031 385 15 15

www.bauart.ch