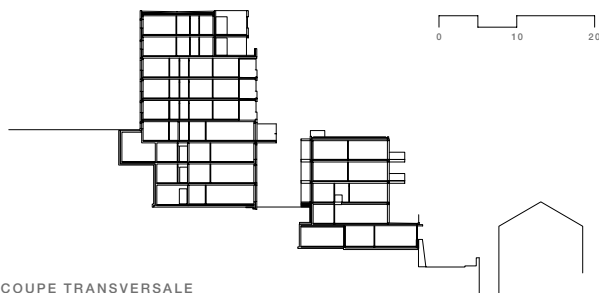




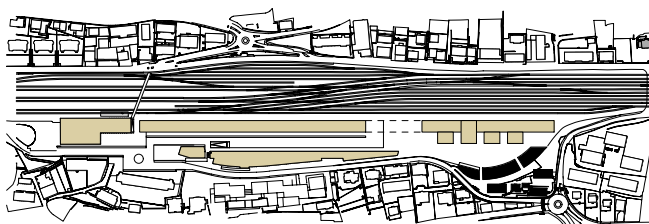
Immeubles d'habitation au sein du projet Ecoparc, Neuchâtel Partie intégrante du projet Ecoparc, plusieurs immeubles d'habitation sont implantés dans le secteur „Crêt-Taconnet Est“. Inspirée de l'histoire du lieu, leur volumétrie marque la géométrie courbe du plateau, tout en reliant le nouveau quartier au tissu urbain environnant. Une attention particulière a été accordée aux critères de développement durable, ce qui se traduit notamment par l'obtention du label Minergie et par une richesse typologique favorisant la mixité entre les générations.



PLAN



COUPE TRANSVERSALE



INTÉGRATION AU SEIN DU QUARTIER ECOPARC

Immeubles d'habitation au sein du projet Ecomarc, Neuchâtel

Maître d'ouvrage

Helvetia Patria Assurances, Bâle

Projet

2000-2001

Réalisation

2002-2004 (étape 1)

2005-2007 (étape 2)

Coût global

CHF 22 mio (étape 1)

CHF 16 mio (étape 2)

Programme

Etape 1: 9 lofts en PPE,

48 appartements (du studio au 5,5 pces) et 2 bureaux en location

Etape 2: 7 lofts en PPE,

33 appartements (du studio au 4,5 pces) en location

Bauart Architectes et Urbanistes SA

W. Frei, P. C. Jakob, E. Rey, M. Ryter

Espace de l'Europe 3a, 2002 Neuchâtel

Téléphone 032 724 24 60

Laupenstrasse 20, 3008 Berne

Téléphone 031 385 15 15

www.bauart.ch