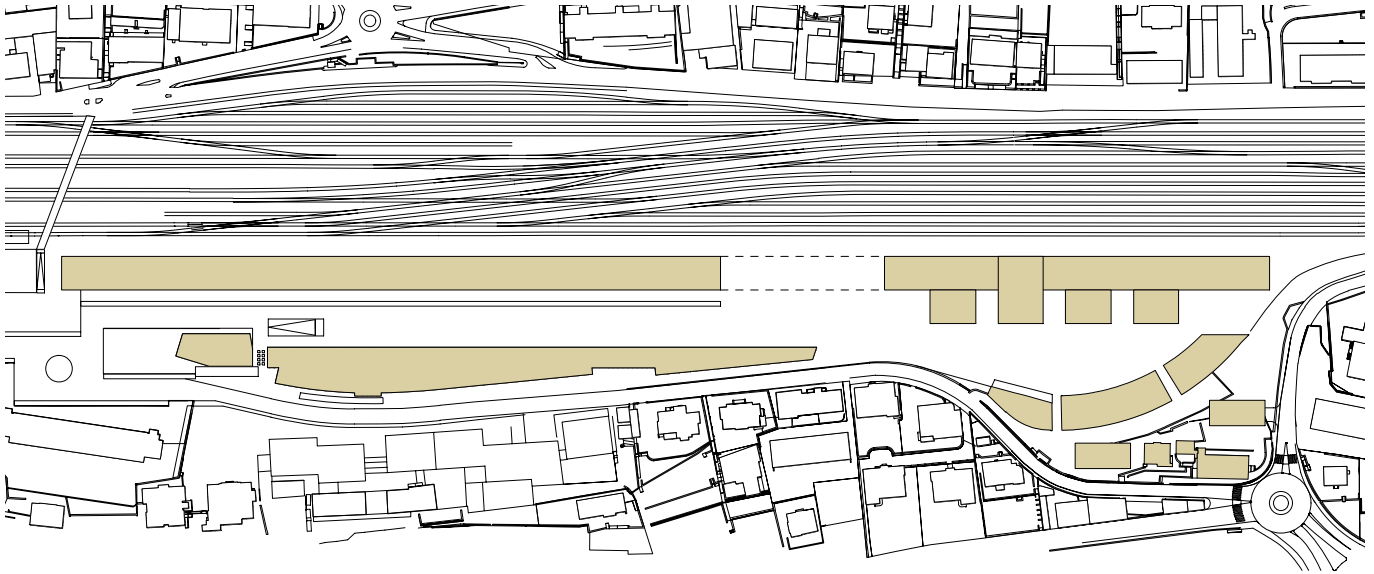
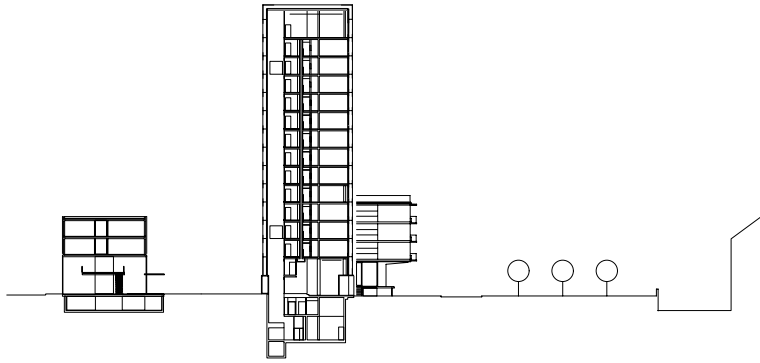


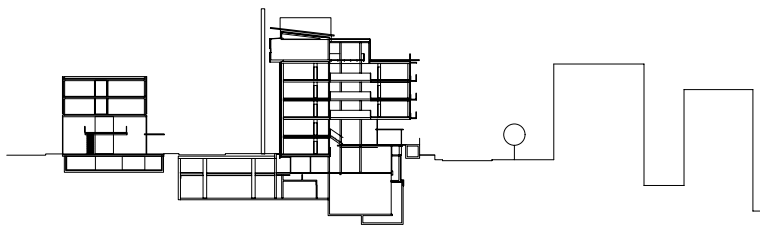
**Projet Ecoparc, Neuchâtel** Initié à la suite de la réalisation de l'Office fédéral de la statistique, le projet Ecoparc consiste en la régénération d'une friche urbaine d'environ 4 ha, située à proximité de la gare de Neuchâtel. Le concept consiste notamment en la création d'un nouveau quartier, basé sur une mixité d'activités - espaces d'habitat, de travail et de formation - et sur l'intégration des critères de développement durable à la dynamique du projet. La démarche comprend à la fois l'implantation de constructions neuves et la transformation d'anciens espaces industriels et artisanaux.



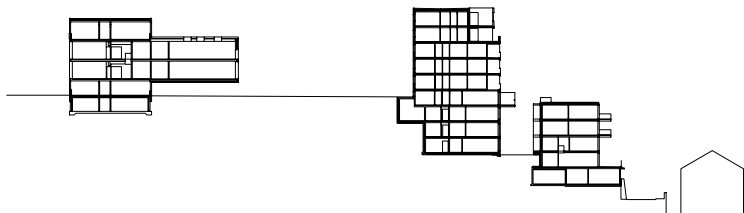
PLAN DE SITUATION



COUPE SUR LA BARRE ARRIÈRE OUEST ET LA TOUR DE L'OFS



COUPE SUR LA BARRE ARRIÈRE OUEST ET LE BÂTIMENT PRINCIPAL DE L'OFS



COUPE SUR LA BARRE ARRIÈRE EST ET LES IMMEUBLES D'HABITATION

### Projet Ecoparc, Neuchâtel

#### Programme

Régénération d'une friche urbaine

#### Réalisation

OFS 1, 1994-1998

OFS 2, 2000-2004

Immeubles d'habitation, 2002-2007

Conservatoire de musique et

Haute école de gestion, 2004-2009

#### Coût global

env. CHF 300 mio

Bauart Architectes et Urbanistes SA

W. Frei, P. C. Jakob, E. Rey, M. Ryter

Espace de l'Europe 3a, 2002 Neuchâtel

Téléphone 032 724 24 60

Laupenstrasse 20, 3008 Berne

Téléphone 031 385 15 15

[www.bauart.ch](http://www.bauart.ch)