



Certificat de formation continue | Certificate in Advanced Studies

Développement durable

octobre 2009 – juin 2010

Faculté des sciences économiques et sociales (SES)
Institut des sciences de l'environnement (ISE)

En partenariat avec

Ecole polytechnique fédérale de Lausanne (EPFL)

Forum international de l'environnement (IEF)

Institut des hautes études en administration publique (IDHEAP)

Haute école de gestion de Genève (HEG)

Union mondiale pour la nature (UICN)



Des compétences nouvelles

Direction

Prof. Roderick LAWRENCE, Université de Genève

Coordination

Sylvain PERRET, Université de Genève

Comité scientifique

Prof. Andréa BARANZINI, HEG Genève

Prof. Martin BENISTON, Université de Genève

Dr Arthur DAHL, Forum international pour l'environnement (IEF), Genève

Prof. Richard-Emmanuel EASTES, Ecole normale supérieure (ENS), Paris

Prof. Katia HORBER-PAPAZIAN, Institut des hautes études en administration publique (IDHEAP), Lausanne

Prof. Roderick LAWRENCE, Université de Genève

M. Gonzalo OVIEDO, Senior Adviser - Social Policy, Union mondiale pour la nature (UICN), Gland

Dr Francine PELLAUD, Département de l'instruction publique du canton de Berne

Dr Philippe ROCH, Senior Fellow, Institut des Nations Unies pour la formation et la recherche (UNITAR), Genève

Mme Monique RUZICKA-ROSSIER, Architecte, Ecole polytechnique fédérale de Lausanne (EPFL), Lausanne

Prof. Mary SANCY, Professeure associée à l'Université de Nantes et Juge à la Cour d'arbitrage et conciliation de La Haye

Intervenants

En plus des professeurs des universités, les enseignants du certificat se recrutent parmi les experts de terrain de haut niveau au bénéfice d'une vaste expérience théorique et pratique permettant une appropriation des acquis théoriques à partir des acquis professionnels.

Contexte

Dans tous les domaines de l'activité humaine, le développement durable questionne les pratiques des citoyens, des politiques, des dirigeants, etc. Pour mener à bien une stratégie répondant aux enjeux de la société en terme de durabilité, les professionnels doivent acquérir des compétences nouvelles.

Reconnue sur le marché de l'emploi cette formation universitaire est basée sur les dernières découvertes de la recherche. Elle répond aux besoins nouveaux des cadres chargés de rendre le compte du concept du développement durable opérationnel.

Objectifs

- Comprendre les différents aspects du développement durable dans une optique de mise en pratique aux différents niveaux opérationnels, notamment au travers de la mise en oeuvre des Agendas 21 locaux
- Maîtriser les instruments et méthodes d'analyse des différents aspects du développement durable, notamment dans le cadre des processus de décision et de mise en oeuvre
- Promouvoir de manière générale les compétences dans une perspective de développement durable
- Echanger des bonnes pratiques au sein d'un réseau d'experts.

Public

Toute personne ayant des responsabilités dans les collectivités publiques, les entreprises privées, les organisations internationales ou non-gouvernementales, les instances fédérales, cantonales et municipales régionales et/ou transfrontalières ou ayant un intérêt personnel et/ou professionnel à se former dans le domaine du développement durable.

Structure et méthode pédagogique

Le certificat offre au total 8 modules de 2,5 journées échelonnées du mois d'octobre 2009 au mois de juin 2010 représentant un total de 160 heures d'étude. Le programme est structuré en modules répartis en 20 heures d'enseignement, d'études de cas et de travaux pratique. Chaque module représente 3 crédits ECTS (European Credit Transfer and Accumulation System). Il est évalué individuellement et peut être suivi séparément.

Pour des raisons motivées, le programme peut être suivi en 2 ans. La priorité est toutefois donnée aux participants s'inscrivant pour le programme complet sur 1 an.

Titre

Le Certificat de formation continue universitaire en Développement durable est obtenu après la réussite des 8 modules, la rédaction d'un mémoire et la participation au module méthodologique de préparation du mémoire.





Programme

Séance introductive

lundi 28 septembre 2009 (fin d'après-midi, horaire à préciser)

Module 1

7, 8, 9 octobre 2009

Développement durable et Agenda 21: des principes à la pratique

- Poser les principes de base du concept de développement durable
- Comprendre la chronologie des événements et le processus conduisant à l'adoption de l'Agenda 21
- Comprendre la pertinence d'une interprétation interdisciplinaire du Développement Durable

Prof. Roderick LAWRENCE

Module 2

18, 19, 20 novembre 2009

Economie et développement durable

- Connaître les principaux concepts et instruments socio-économiques liés au développement durable
- Permettre d'acquérir un regard critique sur l'interprétation économique du développement durable
- Sensibiliser aux enjeux d'une mise en oeuvre dans les différents secteurs et contextes économiques

Prof. Andréa BARANZINI

Module 3

16, 17, 18 décembre 2009

Outils juridiques du développement durable

- Mettre en rapport les outils juridiques internationaux (Nations Unies et Union Européenne) avec les instruments nationaux et locaux (législation fédérale et cantonale suisse, législation et réglementation nationale, régionale et locale française)
- Examiner les instruments juridiques non contraignants
- Aborder les enjeux économiques, culturels et sociaux, ainsi que les difficultés liées à la mise en oeuvre, à l'application et à la sanction des normes juridiques

Prof. Mary SANCY

Module 4

13, 14, 15 janvier 2010

Dimension socio-culturelle du développement durable

- Appréhender les fondements culturels et éthiques d'une société durable.
- Mettre en exergue les valeurs qui s'expriment d'une façon pratique dans les comportements individuels et collectifs
- La santé humaine est souvent le meilleur indicateur de l'échec ou de la réussite du développement
- Développer des scénarios permettant d'explorer la durabilité d'une société dans le temps

Dr Arthur DAHL
Prof. Roderick LAWRENCE



Module 5

17, 18, 19 février 2010

Acteurs et institutions du développement durable à l'exemple de la Suisse

- Saisir le cadre institutionnel dans lequel s'inscrit le développement durable et les mécanismes qui y sont liés
- Comprendre l'importance de l'implication du plus grand nombre d'acteurs à la réalisation d'un développement durable et leurs interactions au sein des institutions et des politiques du développement durable
- Appréhender l'implication la société civile dans de tels projets

Prof. Katia HORBER-PAPAZIAN

Module 6

10, 11, 12 mars 2010

Outils d'analyse du développement durable Module de préparation au mémoire de certificat

- Sensibiliser aux outils de récolte et d'analyse des informations indispensables à la compréhension du contexte de l'intervention et de ses enjeux
- Introduire à une approche méthodologique pertinente au regard des problématique de durabilité
- Appréhender la question de la perception des acteurs concernés dans l'analyse et l'évaluation des projets menés

Prof. Roderick LAWRENCE
Prof. Katia HORBER-PAPAZIAN



Module 7

14, 15, 16 avril 2010

Urbanisme et mobilité, territoires et développement durable

- Appréhender la problématique de la “ville durable”
- Se familiariser avec les pratiques des urbanistes, les modes de fabrication de la ville, les notions d'échelle, de distance et de zones abordées
- Comprendre les relations qui lient la mobilité, l'énergie et l'urbanisation à l'homme dans la fabrication de la ville durable

Monique RUZICKA-ROSSIER

Module 8

5, 6, 7 mai 2010

Ecosystèmes et changement climatique

- Appréhender l'importance des multiples interactions entre les différentes sphères qui composent notre Planète (notamment, l'atmosphère, la biosphère et ses écosystèmes, l'hydrosphère et l'anthroposphère) et régulent le système climatique dans un contexte marqué par le réchauffement global
- Introduire au “défi de l'énergie” à la base de la problématique climatique ainsi qu'à une vision systémique et holistique
- Sensibiliser à la nécessité d'appréhender la complexité sociale, économique et environnementale

Dr Arthur DAHL

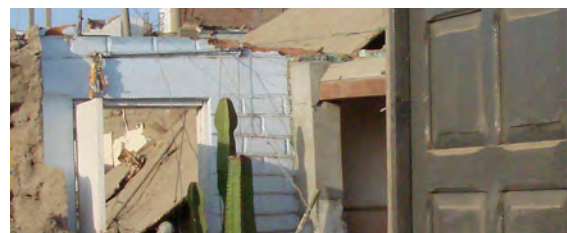
Module 9

2, 3, 4 juin 2010

Pédagogie au service du développement durable

- Comprendre “comment on apprend”, quels sont les mécanismes qui président à tout apprentissage afin de mieux saisir les difficultés inhérentes à la médiation du développement durable sous toutes ses formes, qu'elle soit scolaire, institutionnelle, privée, médiatique, etc.
- Envisager des pistes concrètes pour dépasser ces obstacles

Dr Francine PELLAUD
Prof. Richard-Emmanuel EASTES



Renseignements pratiques

Inscription et informations

- Délai d'inscription pour le programme complet: **11 septembre 2009**
- Délai d'inscription pour suivre un ou plusieurs modules: **1 mois** avant le début du module

Le bulletin d'inscription, accompagné d'un curriculum vitae, d'une lettre de motivation, des copies des diplômes et d'une "photo passeport", est à renvoyer à: Sylvain PERRET

Université de Genève

Institut des sciences de l'environnement (ISE)

Battelle – Bâtiment D

Route de Drize, 7 – CH 1227 Carouge

Tél: +41 (0)22 379 08 79 / 89 36 – Fax: +41 (0)22 379 08 60

sylvain.perret@unige.ch

Conditions d'admission

Etre titulaire d'un titre universitaire reconnu ou d'un titre jugé équivalent. L'admission se fait sur dossier examiné par la direction. Les candidats qui s'inscrivent pour le programme complet et sur une année sont prioritaires. Le nombre de participants est limité à 25. Le nombre minimum de participants par module est fixé à 10. Concernant les candidatures, aucune réponse ne sera donnée avant le délai d'inscription. Aucun dossier d'inscription n'est retourné.

Finances

(possibilité de fractionner le paiement en plusieurs échéances sur demande écrite motivée **lors de l'inscription**)

- CHF 5'800.- pour le programme complet (8 modules + module de préparation au mémoire de certificat)
- CHF 950.- par module suivi séparément

Dates et horaires

Mercredi après-midi: 14h00-18h30, jeudi et vendredi: 8h30-12h30 / 14h00-18h00

Pour plus de détails: www.unige.ch/ecohum/formcont.html

Lieu

Salle M2220 (salle de formation des bibliothèques)

Université de Genève – Uni Mail

Bd du Pont d'Arve 40 – 1211 Genève 4

Informations générales

Service formation continue
Université de Genève – 1211 Genève 4
Tél: +41 (0)22 379 78 33
Fax: +41 (0)22 379 78 30
info-formcont@unige.ch

www.unige.ch/formcont

En partenariat avec



Ecole polytechnique fédérale de Lausanne (EPFL)



Forum international de l'environnement (IEF)



Institut des hautes études en administration publique (IDHEAP)



Haute école de gestion de Genève (HEG)



Union mondiale pour la nature (UICN)